



Samstag, 16. April 2011
Grenzwanderung in der Reuss-Ebene ZG/AG/LU

Wanderzeit: 2.5 Std.
Schwierigkeitsgrad: 1



Samstag, 14. Mai 2011
Maibummel auf die Baarburg

Wanderzeit: 3 Std.
Schwierigkeitsgrad: 2



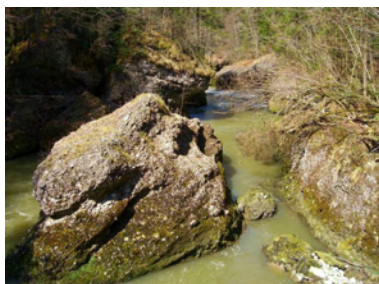
Samstag, 18. Juni 2011
Wanderung zum Bienenhaus Höliwald Unterägeri

Wanderzeit: 1.5 - 2 Std.
Schwierigkeitsgrad: 1



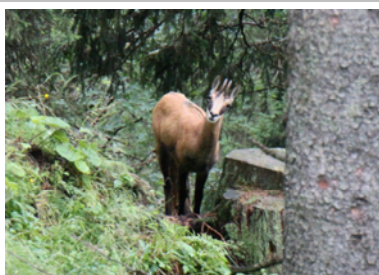
Samstag, 18. Juni 2011
Schweizer Wandernacht zum tiefsten Loch im Kanton Zug

Wanderzeit: 2 Std.
Schwierigkeitsgrad: 1



Samstag, 02. Juli 2011
Wanderung von der Neuheimer Moränenlandschaft zur Sihl

Wanderzeit: 2.5 Std.
Schwierigkeitsgrad: 1



Samstag, 23. Juli 2011
Unterwegs zu Gams und Hirsch mit Zuger Jägern ins Wildspitzgebiet (UNO-Jahr des Waldes)

Wanderzeit: 3 Std.
Schwierigkeitsgrad: 3



Samstag, 20. August 2011
**Über Stock und Stein vom Zugerberg über
Allenwinden nach Zug**

Wanderzeit: 3 - 4 Std.
Schwierigkeitsgrad: 2



Freitag, 02. September 2011
Stoos Panorama-Gratwanderung Klingenstock

Wanderzeit: 2 - 3 Std.
Schwierigkeitsgrad: 2 - 3



Samstag, 10. September 2011
Grenzwanderung im Chiemem ZG/SZ/LU

Wanderzeit: 2.5 Std.
Schwierigkeitsgrad: 1



Samstag, 01. Oktober 2011
**Elmer Sonnenspektakel Martinsloch und Höhenweg
Wanderung**

Wanderzeit: 1 - 2 Std.
Schwierigkeitsgrad: 1



Samstag, 05. November 2011
Nussknacker! Wanderung mit Knacknüssen

Wanderzeit: 3 Std.
Schwierigkeitsgrad: 1

Sie sind herzlich zu unseren Wanderungen eingeladen.

Willkommen bei den Zuger Wanderwegen!