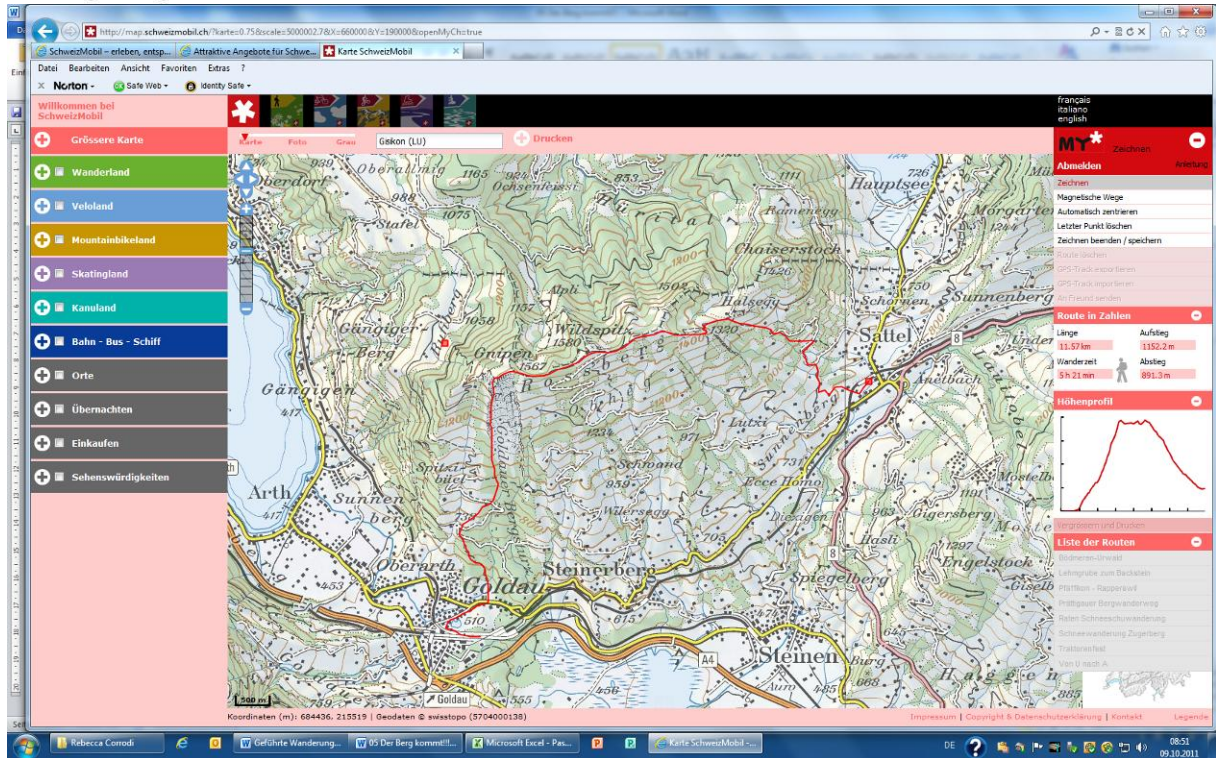


Der Berg kommt!!!

Kein Stein ist auf dem anderen geblieben am 2. September 1806. 30 - 40 Millionen Kubikmeter Gestein sind abgebrochen und zu Tale gestürzt. Der Bergsturz von Goldau hatte damals in ganz Europa Aufsehen erregt und gilt auch heute noch als eine der grössten Naturkatastrophen der Schweiz. Trotz der Zerstörung bietet das Gebiet heute einen grossen Artenreichtum der Flora und Fauna.

Datum	Samstag, 02. Juni 2012
Treffpunkt	08:15 Uhr, Bahnhof Zug
Anfahrt	Mit der SBB Zug ab: 08:31 Uhr
Endpunkt	ca. 17.00 Uhr Sattel, Rückfahrt mit Bus über Ägeri nach Zug
Wanderroute	Bahnhof Arth Goldau (510m) – Härzig (753m) – Spitzibüel (862m) – Gnipen (1568m) – Wildspitz (1580m) – Halsegg (1341m) – Sattel (772m)
Wegstrecke	Total Länge: 12 km, total Aufstieg: 1150 m, total Abstieg: 890 m
Wanderzeit	Total 5.5 Std.
Schwierigkeitsgrad	3 / Gute Kondition ist Voraussetzung.
Verpflegung	Aus dem Rucksack. Einkehrmöglichkeit im Bergrestaurant Wildspitz
Ausrüstung	Gute Berg- oder Wanderschuhe, dem Wetter angepasste Kleidung. evtl. Stöcke. Rucksack, Verpflegung
Kosten	Anfahrtskosten
Wanderleitung	Rebecca Corrodi
Anmeldung	An Rebecca Corrodi, 078 718 56 53 rebecca.corrodi@zuger-wanderwege.ch , bis 30. Mai 2012
Durchführung	Bei Unsicherheiten erteilt Telefon 1600, Code 81162 am Vorabend ab 18.00 Uhr Auskunft.
Bemerkungen	Programmänderung vorbehalten. Unfallversicherung ist Sache der Teilnehmer.



Bergsturz-Gebiet Rossberg



Wanderweg zum Restaurant Wildspitz